



## 企业碳排放数据声明

为满足众多客户对绿色产品日益增长的需求和各地法律法规对碳排放管理的相关要求，我司根据“GHG Protocol”和“ISO14064-1”的相关标准对我司进行了年度碳排放调研。

现将调研所得相关数据公布在此：

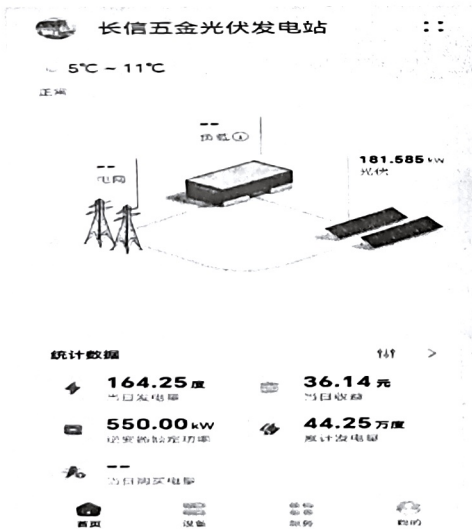
编写日期：2025年1月13日

统计周期：2024年1月1日至2024年12月31日

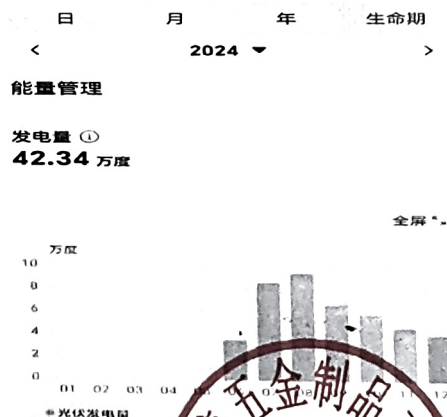
组织边界/公司地址：湖北省鄂州市葛店开发区北二号路

### 碳排放数据

	年份 (Year)	销售额(人民币) (Revenue)	直接排放/范围一 (吨/二氧化碳) (Scope 1)	间接排放/范围二 (吨/二氧化碳) (Scope 2)	自身运营总排放 (Total Emission)
基准年 Base Year	2019	27100000	35.46	408.93	444.39
汇报年 Report Year	2024	25490000	25.11	0	25.11



### ← 统计数据



该文件审阅：

2025年1月15日